

# Bestandsmeldung an den übergeordneten Verband

33000G009 - Vereinsverwaltung

Datei Voreinstellungen Programme Verwaltungen Hilfe

COMPOST

Personen Vereine Firmen Inventar Veranstaltung Rechnungen Kleidung Notenarchiv Instrumente

Reporter

Mein Verein

Beiträge

Ehrungen

Sicherung

Austausch

Meldung

Blasmusikverband Thüringen e. V.

Zum Absetzen der elektronischen Bestandsmeldung müssen Voraussetzungen erfüllt sein.

Öffnen Sie dazu die Personenverwaltung.

# Voraussetzungen für die Bestandsmeldung

33000G009 - Vereinsverwaltung - [Personen]

Datei Voreinstellungen Programme Verwaltungen Hilfe

Personen Vereine Firmen Inventar Veranstaltung Rechnungen Kleidung Notenarchiv Instrumente

Reporteur

Mein Verein

Beiträge

Ehrungen

Sicherung

Austausch

Meldung

Auswahl **Sortieren** Suche Liste Schließen Abbrechen Übernehmen

| Spenden / Abonnement | Bild          | Ausbilder / Schüler | Instrumente / Förderung    | Ausleihe Instrumente / Kleidung / Inventar | Ausleihe Noten  | Register        |
|----------------------|---------------|---------------------|----------------------------|--|-----------------|-----------------|
| <b>Anschrift</b>     | Kommunikation | Status / Funktionen | Mitgliedszeiten / Ehrungen | Bereich / Qualifikation                    | Eltern / Kinder | Beiträge / Bank |

Nummer: 5

Anrede Titel: Frau

Vorname Name: Ellen Bogen

Straße / Postfach: Beinstr. 120

Land PLZ - Ort: D 07747 Jena

Briefanrede: Sehr geehrte Frau \$T \$N

Geburtsdatum: 02.09.1974  Hochzeitsdatum

Geschlecht: Weiblich Familienstand:

Geburtsname:

Geburtsort:

Beruf:

Tätigkeit:

Bemerkung:

Einrichtung:

Kennung1:

Kennung2:

Kennung3:

Kennung4:

Diese Anschrift als Vereinsanschrift eintragen

Stammblatt

Eintrittsassistent

Austrittsassistent

Aktiv im  
Aktiv im  
Fördernde Mitglied  
Gesamtmitgliedschaft im

Bei allen aktiven Mitgliedern und Vorstandsmitgliedern füllen Sie im Register „Anschrift“ mindestens die Felder bis zum Feld „Geburtsdatum“ aus.

Nr. 1 von 20

# Voraussetzungen für die

Im Register „Status / Funktionen“ stellen Sie den Status Ihrer Aktiven (Aktives Mitglied) ein. Bei den Aktiven wird vom Programm automatisch der Schalter versichert eingeschaltet. Sie können dies auch wieder rückgängig machen. Sind Aktive noch in der Ausbildung, dann bitte den Schalter „In Ausbildung“ einschalten. In der Regel wird Verbandsbeitrag auf „Ja“ gestellt.

33000G009 - Vereinsverwaltung - [Personen]

[Datei](#)
[Voreinstellungen](#)
[Programme](#)
[Verwaltungen](#)
[Hilfe](#)

[Personen](#)
[Vereine](#)
[Firmen](#)
[Inventar](#)
[Veranstaltungen](#)

[Reporter](#)
[Mein Verein](#)
[Beiträge](#)
[Ehrungen](#)
[Sicherung](#)
[Austausch](#)
[Meldung](#)

[Spenden / Abonnement](#)
[Bild](#)
[Ausbilder / Schüler](#)
[Anschritt](#)
[Kommunikation](#)
[Status / Funktionen](#)

Nummer: 
 Vorname Name: 
 Kündigung:

Mitgliedsarten
 

| + | - | Status           | Von        | Bis | Bemerkung |
|---|---|------------------|------------|-----|-----------|
|   |   | Aktives Mitglied | 01.09.1989 |     |           |

Verbandsbeitrag:

Versichert  
 GEMA frei  
 In Ausbildung

Funktionen
 

| + | - | Funktion              | Von        | Bis | Bemerkung |
|---|---|-----------------------|------------|-----|-----------|
|   |   | 101 Jugendvorsitzende | 03.04.1995 |     |           |

Diese Person wird an den Verband ohne Status- und Funktionseintragungen als versichert gemeldet.

Nr. 1 von 20

# Voraussetzungen für die Bestandsmeldung

Bei Funktionsträgern ist der Status kein Pflichtfeld (z.B. Dirigent muss nicht zwingend ein Vereinsmitglied sein).

Stellen Sie die Funktion, die die Person in Ihrem Verein inne hat, ein.

Nachdem Sie alle Aktiven und Ihre Vorstandsmitglieder so eingetragen haben, wechseln Sie bitte in die Verwaltung „Mein Verein“

Nr. 1 von 20

# Voraussetzungen für die Bestandsmeldung

33000G009 - Vereinsverwaltung - [Mein Verein und Statistik]

Datei Voreinstellungen Programme Verwaltungen Hilfe

Personen Vereine Firmen Inventar Veranstaltung Rechnungen Kleidung Notenarchiv Instrumente

Klicken Sie auf das Register Kommunikation“

Schließen Abbrechen Übernehmen Hilfe

Reporter

Anschrift Kommunikation Statistik Konten Wettbewerbe / Gastspiele Bild Ehrungen / Abonnements Förderungen Memo / Zusätze Register

Verbandsnummer 33000G009

Verein / Verband Beispielmusikverein Jena e.V.

Kurzname BMV Jena

Vereinsort Jena

Anrede Titel Herr

Vorname Name Peter Silie

Straße / Postfach Gartenstr. 2

Land - LZ - Ort D 07747 Jena

Internetadresse http://www.beispielmusikverein-jena.de

Vereinsart Brass-Band

Selbsteinschätzung Oberstufe

Gründungsdatum 23.11.1971

gemeinnützig bis 31.12.2005

Rechtsform e.V.

Vereinsheim

Bankverbindung für die Verbandsmeldung

Zahlung Lastschrift / Gutschrift (DTA)

BLZ / Bank 83030303 Sparkasse Jena

Konto 111111111

Inhaber BMV Jena

Bankverbindung eintragen

Landkreis

Regierungsbezirk

Mein Verein

Beiträge

Ehrungen

Sicherung

Austausch

Meldung

Im Register „Anschrift“ befinden sich die offiziellen Vereinsangaben. Füllen Sie alles aus, was auf Ihren Verein zutrifft.

Nr. 1 von 1

# Voraussetzungen für die Bestandsmeldung

33000G009 - Vereinsverwaltung - [Mein Verein und Statistik]

Datei Voreinstellungen Programme Verwaltungen Hilfe

Personen Vereine Firmen Inventar Veranstaltung Rechnungen Kleidung Notenarchiv Instrumente

Schließen Abbrechen Übernehmen Hilfe

Reporter

Mein Verein

Beiträge

Ehrungen

Sicherung

Austausch

Meldung

Anschrift Kommunikation Statistik Konten Wettbewerbe / Gastspiele Bild Ehrungen / Abonnements Förderungen Memo / Zusätze Register

Verbandsnummer: 33000G009

Verein / Verband: Beispielmusikverein Jena e.V.

Internetadresse: <http://www.beispielmusikverein-jena.de>

Telefonnummern und Emailadressen

| + | - | Telefon                           | Anschluss           | Bemerkung            |
|---|---|-----------------------------------|---------------------|----------------------|
|   |   | 03641/556677                      | privat              | nicht nach 22.00 Uhr |
|   |   | 03641/484848                      | geschäftlich        | Vereinsbüro          |
|   |   | * vorstand@beispielverein-jena.de | geschäftlich E-Mail |                      |

Im Register „Kommunikation“ tragen Sie die offiziellen Telefon, Telefax und Emailadressen Ihres Vereins ein.

Nr. 1 von 1

# Voraussetzungen für die Bestandsmeldung

33000G009 - Vereinsverwaltung

Datei Voreinstellungen Programme Verwaltungen Hilfe

Personen Vereine Firmen Inventar Veranstaltung Rechnungen Kleidung Notenarchiv Instrumente

Blasmusikverband Thüringen e. V.

Reporter

Mein Verein

Beiträge

Ehrungen

Sicherung

Austausch

Meldung

Was noch gemeldet und vom Verband gewünscht wird, aber nicht unbedingt eingetragen sein muss, können Sie im Reporter unter Handbuch „Hinweise zur elektronischen Meldung“ nachlesen (siehe auch im Programm über F1).

Betätigen Sie nun den Schalter „Meldung“

# 1. Schritt – Verbandsmeldung erstellen

The screenshot shows a software window titled "Verbandsmeldung erstellen" with a sidebar on the left containing icons for "Reporter", "Mein Verein", "Beiträge", "Ehrungen", "Sicherung", "Austausch", and "Meldung". The main area contains the following text and form elements:

Es wird die Verbandsmeldung für Ihren Verein erstellt.

Meldungsjahrgang

Hinweis: Stichtag ist der 1.1. des Jahres

Die folgenden Optionen gelten nur für einfache aktive Mitglieder. Funktionsträger werden immer mit Anschrift und dem kompletten Geburtsdatum gemeldet.

- ohne Anschrift melden
- nur Geburtsjahr melden
- Bild des eigenen Vereins nicht melden
- Bilder der Funktionsträger nicht melden

Hinweis: Wenn der Schalter "nur Geburtsjahr melden" eingeschaltet ist, werden die Geburtsdaten auf den 31.12. gesetzt.

Meldung als Datei erstellen

Meldung an folgende E-Mail-Adresse senden:

Buttons at the bottom:

Callout boxes provide additional instructions:

- Tragen Sie das Meldejahr ein. (points to the year input field)
- Der Stichtag 1.1. zählt nicht für die Funktionsträger. Dafür wird das aktuelle Tagesdatum herangezogen. (points to the "Hinweis: Stichtag..." text)
- Wenn Sie wollen, können Sie die vier Schalter einschalten. (points to the four checkbox options)
- Die Meldung soll als Datei auf Ihre Festplatte gespeichert werden. Betätigen Sie den Schalter "Weiter", oder sehen Sie sich erst unter „Vorschau“ die Daten an, die an den Verband gemeldet werden. (points to the "Meldung als Datei erstellen" radio button)



## 2. Schritt – Verbandsmeldung erstellen

Wenn Sie den Schalter „Weiter“ betätigt haben, wird überprüft, ob folgende Funktionen in der Meldung vorhanden sind:

| Nr. | Funktion          |
|-----|-------------------|
| 1   | 1. Vorsitzende(r) |
| 9   | Schriftführer(in) |
| 13  | Kassierer(in)     |
| 17  | Dirigent(in)      |

**Funktionsträger fehlen**

Folgende Funktionsträger sind nicht in Ihren Daten enthalten:

EDV-Beauftragte(r) Nr. 21

Wenn diese Funktionen in Ihrem Verein nicht belegt sind, können Sie fortfahren.

Sollten diese Funktionsträger in Ihrem Verein vorhanden sein, müssen Sie Ihre Eingaben überprüfen. Bitte verwenden Sie nur die vorgegebenen Funktionen mit den Nummern unter 1000.

Möchten Sie trotzdem fortfahren?

info@verband.de

Haben Sie in Ihrem Vorstand die Funktion eines EDV-Beauftragten nicht besetzt, dann gehen Sie mit „Ja“ weiter. Ansonsten „Nein“ und tragen Sie dann bitte bei der betreffenden Person die Funktion nach und wiederholen die Erstellung der Meldung.

### 3. Schritt – Meldung speichern

33000G009 - Vereinsverwaltung

Datei Voreinstellungen Programme Verwaltungen Hilfe

ComMusic

Pers...

Reporter

Mein Verein

Beiträge

Ehrungen

Sicherung

Austausch

Meldung

**Datei speichern unter**

Speichern in: Meldung

Legen Sie einen Ordner an, in dem Sie die Meldedatei speichern, um diese dann als Anhang an eine Email einzufügen oder auf Diskette zu kopieren.

Dateiname: 33000G009-2005.meldung

Dateityp: ComMusic-Stärkemeldung

Speichern

Abbrechen

**Speichern !**

# 4. Schritt – Fördernde Mitglieder

33000G009 - Vereinsverwaltung

Datei Voreinstellungen Programme Verwaltungen Hilfe

Personen Vereine Firmen Inventar Veranstaltung Rechnungen Kleidung Notenarchiv Instrumente

Reporter  
Mein Verein  
Beiträge  
Ehrungen  
Sicherung  
Austausch  
Meldung

Bitte warten...

Verbandsmeldung erstellt  
Statistik erstellen...  
Zähle Personen...

**Fördernde Mitglieder**

bisherige Anzahl 120  
 ermittelte Anzahl 3

Die Anzahl der fördernden Mitglieder wurde ermittelt. Sie können diese Zahl manuell erhöhen, falls Sie nicht alle fördernden Mitglieder namentlich erfasst haben.

Sie können aber auch die bisherige Anzahl beibehalten.

OK Abbrechen Hilfe

Das Programm hat drei fördernde Mitglieder ermittelt, wenn Sie aber mehr fördernde Mitglieder im Verein haben tragen Sie (z.B. 120) in „bisherige Anzahl“ ein.

Und „OK“

## 5. Schritt – Datei erstellen und ausdrucken

The screenshot shows a software window titled "Seitenansicht" (Page View). The window has a menu bar with "Datei" and "Voreinstellu" (partially visible). Below the menu bar is a toolbar with navigation arrows, a "Schließen" (Close) button, a printer icon, a document icon, a zoom percentage field set to "50", and a "Speichern" (Save) button. The main content area displays a report titled "Meldeliste zum Stichtag 01.01.2005". The report includes the following information:

Meldeliste zum Stichtag 01.01.2005

Angaben zum Verein/Verband 03.02.2005  
33000G009 Beispielmusikverein Jena e.V.

Verbandsnummer 33000G009  
Verein/Verband Beispielmusikverein Jena e.V.

Postanschrift

Titel  
Vorname Peter  
Name Silie  
Straße Gartenstr. 2  
PLZ - Ort 07747 Jena

weitere Angaben

Vereinsart Brass-Band  
Gemeinnützig bis 31.12.2005  
Gründung 23.11.1971  
Rechtsform e.V.  
Internetadresse <http://www.beispielmusikverein-jena.de>  
Kurzname BMV Jena  
Vereinsort Jena  
Zahlungsart Lastschrift / Gutschrift (DTA)  
Kreditinstitut Sparkasse Jena  
Bankleitzahl 83030303  
Kontonummer 111111111  
Kontoinhaber BMV Jena  
Vereinsheim Nein  
GEMA-Beitrag normal  
Versicherung Ja  
Selbsteinschätzung Oberstufe  
Landkreis  
Regierungsbezirk

A callout box with a light blue background and black border contains the text: "Drucken Sie bitte für Ihre Unterlagen die Meldeliste aus." (Please print the membership list for your files). An arrow points from this box to the printer icon in the toolbar.

On the left side of the window, there is a sidebar with several icons and labels: "33000G009 - Datei Voreinstellu", "COMPOST", "Reporter", "Mein Verein", "Beiträge", "Ehrungen", "Sicherung", "Austausch", and "Meldung".

## 6. Schritt - Meldung erstellt

33000G009 - Vereinsverwaltung

Datei Voreinstellungen Programme Verwaltungen Hilfe

Personen Vereine Firmen Inventar Veranstaltung Rechnungen Kleidung Noten Instrumente

Blasmusikverband Thüringen e.V.

Reporter

Mein Verein

Beiträge

Ehrungen

Sicherung

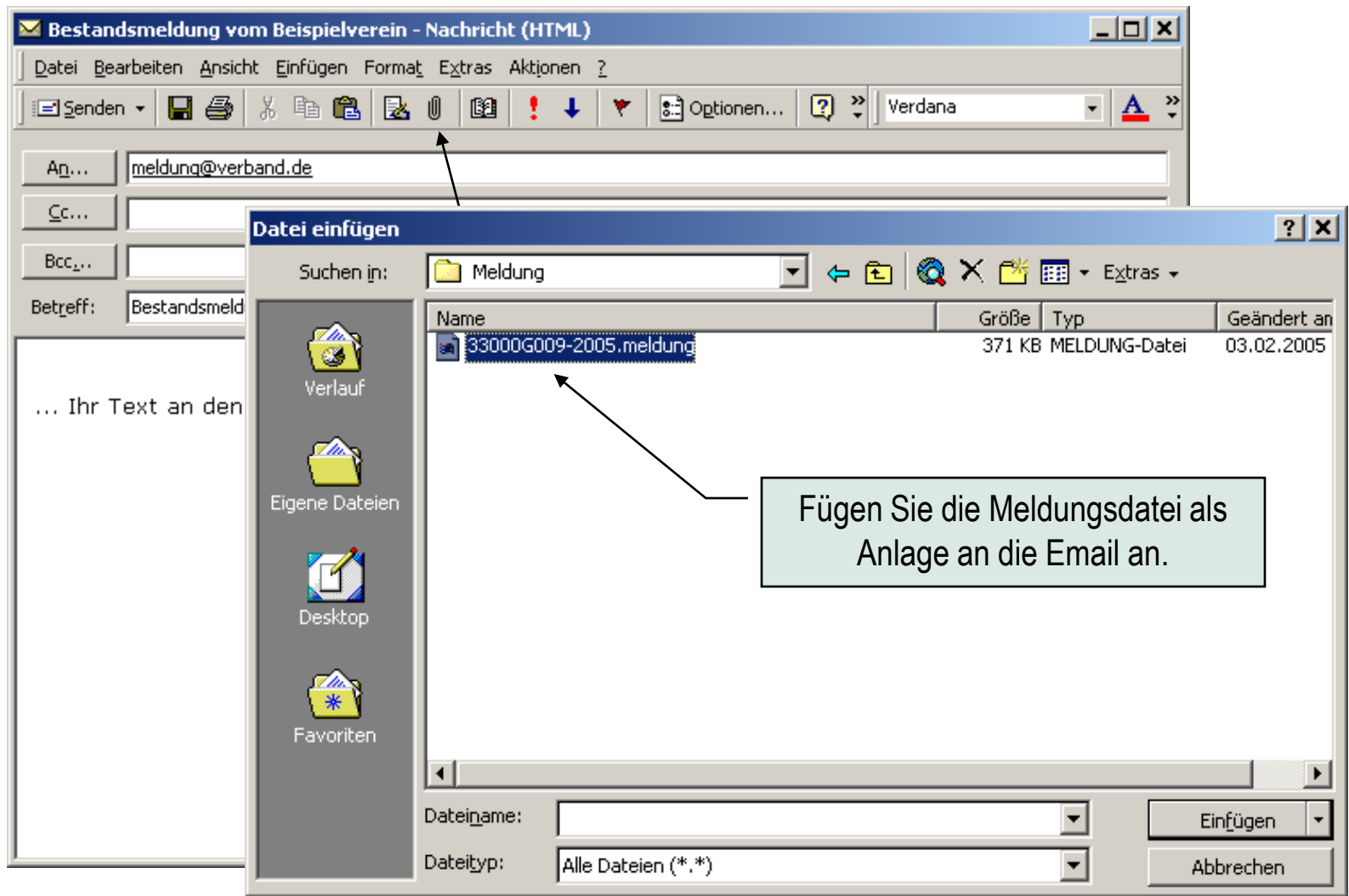
Austausch

Meldung

Die Datei wurde so verschlüsselt, dass Sie nur noch von Ihrem Verband geöffnet werden kann. So können Sie Ihre Daten beruhigt auf dem Weg über das w (ord) w (ide) w (eb) an Ihren Verband senden.

Die Datei wurde komprimiert und verschlüsselt, dass Sie Ihre Daten per Post oder Internet versenden können.

## 7. Schritt – Email vorbereiten



## 8. Schritt – Email versenden



Bestandsmeldung vom Beispielverein - Nachricht (HTML)

Datei Bearbeiten Ansicht Einfügen Format Extras Aktionen ?

Senden Drucken Zerschneiden Einfügen Formatieren Anheften Löschen Warnung Abbrechen Optionen... Verdana

An... meldung@verband.de

Cc...

Bcc...

Betreff: Bestandsmeldung vom Beispielverein

... Ihr Text an den Verband

Versenden Sie jetzt Ihre Email !

Ihre Meldung als Anlage !

33000G009-20...

# ComMusic-Software

ComMusic GbR  
Spitzweidenweg 107  
07743 Jena

Telefon: 03641 / 890644  
Telefax: 03641 / 890688  
Email: [info@commusic.de](mailto:info@commusic.de)  
Internet: [www.commusic.de](http://www.commusic.de)